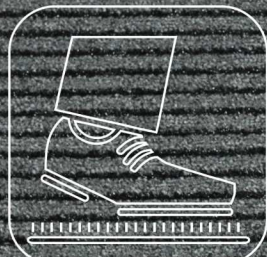
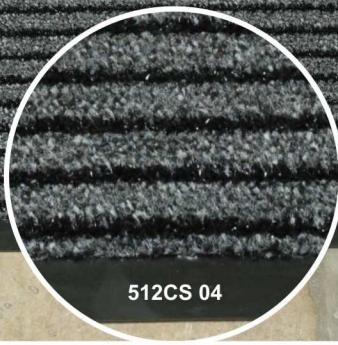


GRATTANT



BRUSH EFFECT



POOLSTRUCTUUR - ASPECT DE SURFACE - SURFACE ASPECT - OBERFLÄCHENSTRUKTUR

FABRICATIEMETHODE - TECHNIQUE DE FABRICATION - MANUFACTURING PROCESS - PRODUKTIONSVERFAHREN

POOLMATERIAAL - COMPOSITION DU VELOURS - PILE COMPOSITION - POLMATERIAAL

RUG - DOSSIER - BACKING - RÜCKENAUSRÜSTUNG

TOTAALGEWICHT - POIDS TOTAL - TOTAL WEIGHT - GESAMTGEWICHT

POOLHOOGTE - HAUTEUR DE POIL - PILE HEIGHT - POLHÖHE

TOTALE HOOGTE - HAUTEUR TOTALE - TOTAL HEIGHT - GESAMTHÖHE

TUFT DENSITEIT - NOMBRE DE POINTS - TUFT DENSITY - NOPPENZAHL

VELOUR - VELOURS - VELOUR - VELOURS

TUFTING 5/32"

100% PP

VINYL

CA. 3.090 GR/M2

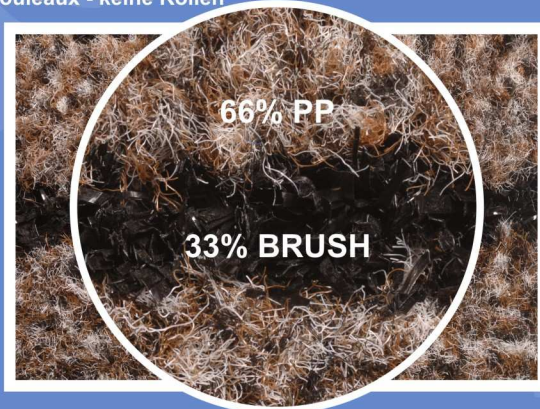
CA. 5 MM

CA. 8 MM

CA. 80.000/M2

All qualities are subject to change in size, aspect, color and availability. Toutes nos qualités peuvent être sujettes à changement en dimensions, aspect, coloris et disponibilité. Alle kwaliteiten kunnen onderwerp uitmaken van veranderingen m.b.t. afmeting, aspect, kleur en beschikbaarheid. Alle Qualitäten können sich ggf. ändern in Größe, Optik, Farbe und Verfügbarkeit.

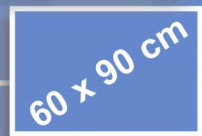
geen rollen - no rolls - pas de rouleaux - keine Rollen



40 x 60 cm



GRATTANT - 512CS



WWW.MERCURYFLOORING.COM

STEENOVENSTRAAT 38 - B-8790 WAREGEM - TEL +32.56.61.06.95 - FAX +32.56.62.00.45